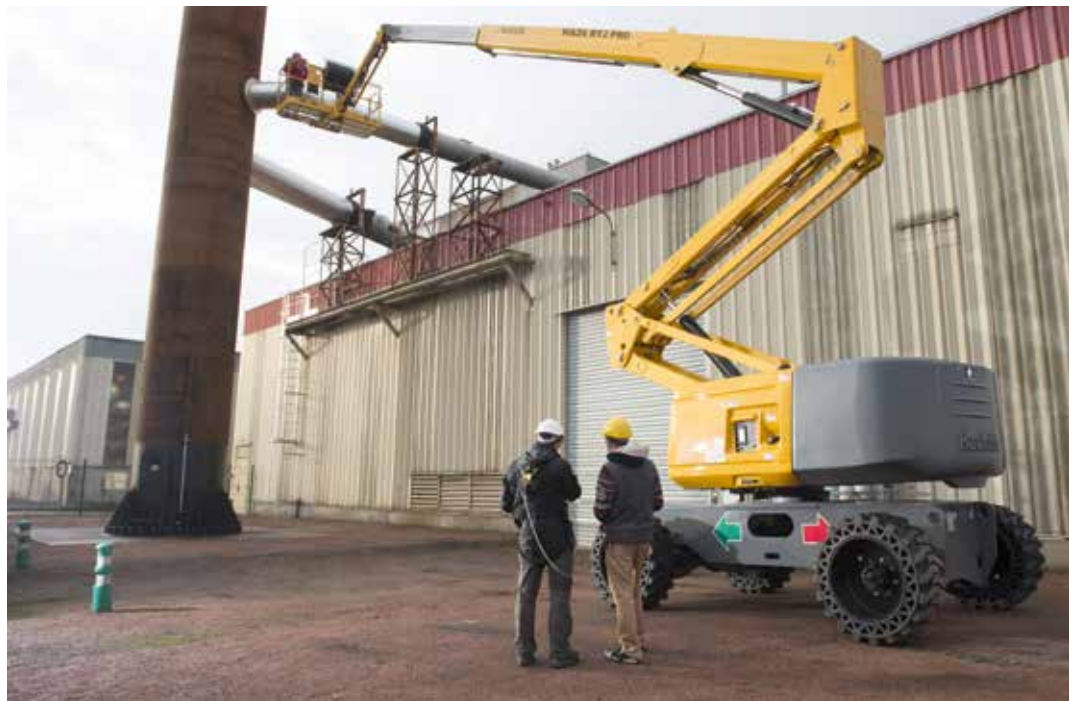


# Neu von Haulotte: Die Gelenk-Arbeitsbühne Haulotte HA26

## Robust, sicher und flexibel dank innovativer Ausstattung und bewährter Technik

Die Hubarbeitsbühnen und Teleskopstapler von Haulotte haben den Ruf, verlässliche Arbeitsmaschinen mit bewährter Technologie und nützlichen Innovationen zu sein. Ein Ruf, den die neue Gelenk-Arbeitsbühne HA26 in jeder Hinsicht bestätigen kann, wie der Hersteller betont.

Die neue Baureihe HA26 hat eine Arbeitshöhe von 26,4 m, eine horizontale Reichweite von 17,5 m und eine diagonale Reichweite von 9,3 m. Ihre Ladekapazität beträgt bis zu 350 kg. Sie wurde mit besonderem Fokus auf Vielseitigkeit entwickelt. Ihr Einsatzspektrum umfasst Gebäudereinigung und -sanierung, Erd- und Abrissarbeiten, Instandhaltung und Inspektion, Reederei und Bergbau sowie Landschaftsbau und Baumschnitt. Sie überzeugt mit Höchstwerten bei Sicherheit, Produktivität und Komfort sowie einfacher Wartung, niedrigen Betriebskosten und hoher Langlebigkeit.



Die neue Gelenk-Arbeitsbühne Haulotte HA26 für Wartungs- und Renovierungsarbeiten.

### 1. Sicherheit Das neue ACTIV'Lighting System

Beim neuen ACTIV'Lighting System handelt es sich um ein innovatives Belichtungssystem, das die Sicherheit beim Auf- und -Abladen der Maschine vor oder nach dem Transport erhöht. 10 rund um die Maschine angebrachte LED-Strahler, die auch

die Bedienelemente beleuchten und es dem Benutzer ermöglichen, die Maschine sicherer zu manövrieren – insbesondere, wenn schlechte Licht- und Sichtverhältnisse herrschen, zum Beispiel in der Dämmerung oder bei Nebel. Das System umfasst außerdem einen Dämmerungssensor und ein Mehrpositionsschalter am oberen Bedienpult. Im Auto-Modus schalten die

Strahler nach 20 Minuten Inaktivität der Maschine aus, um die Batterie zu schonen.

### Die neue ACTIV'Shield Bar 2.0

Die neue Generation von Haulotte ACTIV'Shield ist perfekt in die obere Bedienpult-Abdeckung integriert: Der Bügelgriff wird zur ACTIV'Shield Bar, sobald das obere Bedienpult geöffnet wird: ein einfacheres System mit weniger Teilen und besserer Ergonomie, das den Benutzer vor Quetschgefahren schützt. Die neue Software verhindert versehentliche Aktivierung: ASB wird nicht aktiviert, wenn die Maschine still steht.

### 2. Produktivität Reichweite und Simultanbewegung

Mit maximalen Reichweiten von 26,4 m (Arbeitshöhe), 17,5 m (horizontal) und 9,3 m (diagonal) ermöglicht der neuen HA26 den Zugang auch zu sehr schwer erreichbaren Arbeitsbereichen. Dank perfekter simultaner Bewegungen erreicht die Gelenk-Hebebühne schnell ihre Ziele und verkürzt die Zeit für das Erreichen des Einsatzbereiches.

### Gesteigerte Ladekapazität

Aufgrund von Gewichtshöchstgrenzen können Benutzer



Das neue Haulotte ACTIV'Lighting System.

oft die gesamte Ausrüstung nicht auf einmal laden. Die neue HA26 löst dieses Problem mit einer optional erhältlichen Doppellast-Kapazität. Mit der Erhöhung der Ladekapazität von 230 auf 350 kg kann die Hebebühne ein Zusatzgewicht von rund 40 % bewältigen.

### Geländegängigkeit

Die neue HA26 kann sich in schwerem, unzulänglichem Gelände bewegen. Ihre Pendelachse sorgt für überlegene Bodenhaftung. Die hydraulische Differentialsperre verteilt die Antriebsenergie effektiv auf die Räder. Hohe Bodenfreiheit erleichtert das Überwinden von Hindernissen. Die Steigfähigkeit beträgt bis zu 45 %.

### Ergonomische Bedienelemente und Werkzeugablage

Wie alle neuen Maschinen von Haulotte hat auch die neue Baureihe HA26 standardmäßig ein präzises Bedienpult, mit dem sich sehr genaue Fahr- und Hebewebewegungen ausführen lassen, sowie eine praktische Werkzeugablage, mit der die wichtigen Ausrüstungselemente stets griffbereit sind.



Haulotte ACTIV'Shield Bar 2.0 reduziert das Risiko von Quetschungen. Das Bedienpult sorgt für präzise Steuerung der Maschine.

### Zusatzausstattungen

Mit zahlreichen Zusatzoptionen lässt sich dem Benutzer die Arbeit erleichtern – darunter das Glashalterungs-Paket für den sicheren Transport von Scheiben, plumbing kit, nicht-markierende Reifen, Hydraulikgenerator, eine spezielle Geländeausstattung und ein Druckluftanschluss im Korb.

### 3. Wartung Integriertes Diagnosesystem ACTIV'Screen

Die neue HA26 verfügt über das Haulotte ACTIV'Screen Diagnosesystem. Durch Zugriff auf fast alle wichtigen Maschinendaten erleichtert und beschleunigt es die Fehlersuche und Fehlerbehebung, zeigt Wartungsmeldungen und Serviceintervalle und erlaubt die Anpassung allgemeiner Einstellungen wie die Sprache der Benutzeroberfläche und Maßeinheiten. ACTIV'Screen ist ein echter Assistent, der den Benutzer täglich bei Betrieb und Wartung der Maschine unterstützt.

### Telematikfähigkeit

Für die Fuhrparkverwaltung ist die neue HA26 standardmäßig

mit einer universellen Telematik-Anbindung ausgestattet, die sich mit jedem Telematiksystem koppeln lässt. Das erlaubt die schnelle und einfache Verbindung der HA26 mit eigenen Telematikgeräten, also ohne die Erfordernisse eine spezielle Lösung zu verwenden.

### Korrosionsschutz und verstärkte Hauben

Die neue Baureihe HA26 verfügt über zahlreiche Konstruktions- und Designmerkmale, die dazu beitragen, die Robustheit der Maschine zu stärken, ihre Langlebigkeit zu erhöhen, um dadurch auch einen guten Wiederverkaufswert zu erzielen.

### Werterhalt

Zum Werterhalt trägt auch das neue Emissions-Stop-System von Haulotte bei. Es schaltet

Das neue Haulotte ACTIV'Screen ist ein intelligentes Analyse-Tool, das den direkten, werkzeuglosen Zugriff auf Maschinen- und Diagnose-Parameter ermöglicht.

den Motor automatisch ein und aus und verhindert das unnütze Weiterlaufen von Motor und Stundenzähler. Das verlängert die Lebensdauer und erhöht den Wiederverkaufswert der Maschine. Der reduzierte Diesel-Verbrauch senkt außerdem die Betriebskosten, der reduzierte Lärmpegel wiederum erlaubt das Arbeiten in lärmempfindlichen Bereichen (Krankenhäuser, Schulen, Bürogebäude). **BM**



Die neue Gelenk-Arbeitsbühne Haulotte HA26 bietet einige Sonderausstattungen wie die seitliche Schwingtüre.



**MERLO** **Bühneneinsatz: Merlo!**  
www.merlo.de