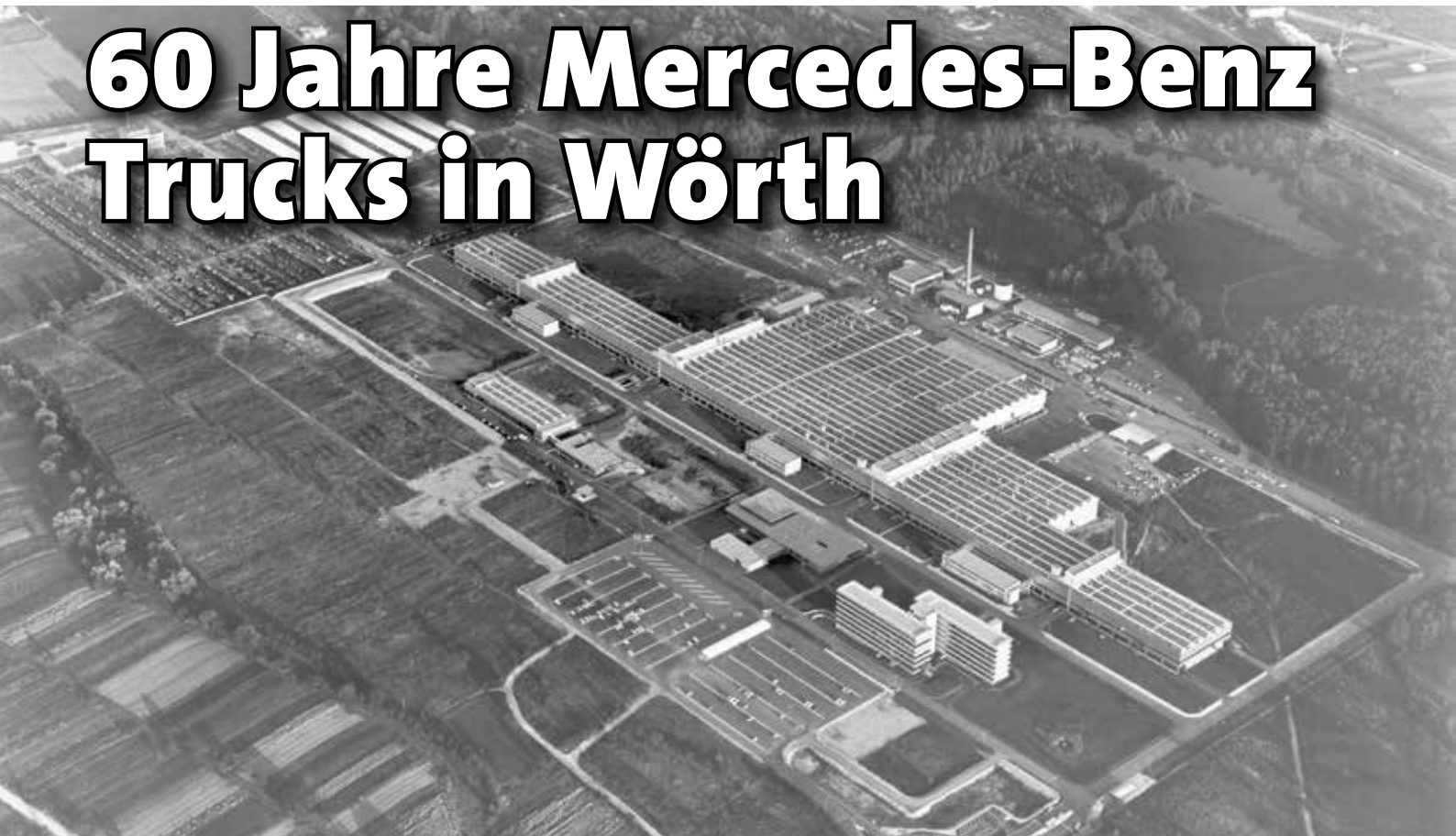


60 Jahre Mercedes-Benz Trucks in Wörth



Das Werk Wörth von Mercedes-Benz Lkw feiert in diesem Jahr das 60-jährige Jubiläum.

Bild: Daimler Truck AG

Das Werk Wörth ist mit einer Fläche von knapp drei Millionen Quadratmetern das weltweit größte im Produktionsverbund von Mercedes-Benz Lkw. Mit rund 10.000 Mitarbeiterinnen und Mitarbeitern ist es der zweitgrößte Arbeitgeber in Rheinland-Pfalz.

Vor 60 Jahren herrschte auf dem Gebiet des Lkw-Werks Wörth reges Treiben, denn es war mitten im Bau. Nur eineinhalb Jahre nach Start der Arbeiten lief am 1.10.1963 der erste Fahrerhaus-Rohbau vom Band. Ab 1965 fertigte die Belegschaft des Werks komplette Lkw. Heute sind dies die Modelle Actros, Arocs und Atego. Auch die Mercedes-Benz Special Trucks Econic, Unimog und Zetros werden in Wörth gebaut. 2021 startete die Serienproduktion des batterieelektrisch angetriebenen Mercedes-Benz eActros, 2022 folgte der zweite Elektro-Serien-Lkw Mercedes-Benz eEconic. Bis zu 470 nach Kundenwunsch gefertigte Lkw können das Werk Wörth pro Tag verlassen.

Dr. Andreas Bachhofer, Standortverantwortlicher Mercedes-Benz Werk Wörth: „Es bleiben auch in Zukunft die Menschen, die das Werk ausmachen. Unsere Innovationskraft und das Engagement für Mercedes-Benz Lkw werden maßgeblich von der Belegschaft getragen. Deshalb sind Qualifizierung und Weiterbildung in Zukunftstechnologien für uns essentiell. Und

um die Transformation erfolgreich zu gestalten, investieren wir konsequent in unsere Mitarbeiterinnen und Mitarbeiter, denn sie sind es, die ich als begeisterte Mitstreiter in dieser faszinierenden Zeit an meiner Seite brauche.“

Thomas Zwick, Betriebsratsvorsitzender Mercedes-Benz Werk Wörth: „Seit Jahrzehnten ist unser Werk in der Südpfalz stets im Wandel

und den gestalten wir zusammen. Dank neuer Produkte entstehen auch neue Berufsbilder für die Kolleginnen und Kollegen und damit neue berufliche Chancen. Als Leitplanke dient uns das starke und tragfähige Zukunftsbild für den Standort, welches wir im Jahr 2021 mit der Unternehmensleitung vereinbart haben.“



Future Truck Center im Mercedes-Benz Werk Wörth.

Bild: Daimler Truck AG



Am 1.10.1963 lief der erste Fahrerhaus-Rohbau vom Band.

Bild: Daimler Truck AG



Der erste Serien-eActros lief am 7. Oktober 2021 im neuen Future Truck Center des Mercedes-Benz Werks Wörth vom Band.

Bild: Daimler Truck AG

In den 60 Jahren seit Produktionsstart sind mehr als 4,4 Millionen Lkw in Wörth hergestellt worden – davon rund 790.000 Completely Knocked Down, Fahrzeug-Bausätze die zur Endmontage vor Ort in zahlreiche Übersee-Märkte

verschickt werden. Grund also zu feiern. Für das Jubiläumsjahr 2023 werden eine Vielzahl von Aktivitäten rund um das Werk und im Werk stattfinden: Unter anderem eine Jubilarsfeier, der traditionelle Familientag an welchem Mitar-

beiterinnen und Mitarbeiter das Werk gemeinsam mit ihren Familien erleben können, sowie ein Adventscfé und das Weihnachtskonzert. Als Höhepunkt der Feierlichkeiten ist für den Herbst ein Festakt in Planung.

ANZEIGE

DOLL®

DIGITALISIERUNG IM SCHWERTRANSPORT.



**Neues Level an
Bedienkomfort mit
dem DOLL control®
7" Farbdisplay.**

**Erleben Sie mit DOLL control® die
Zukunft der Arbeitserleichterung**

EINFACH. EFFIZIENT. SICHER UND ZUVERLÄSSIG.

Mehr unter [CONTROL.DOLL.EU](https://www.control.doll.eu)

DOLL Fahrzeugbau GmbH ■ Industriestr. 13 ■ 77728 Oppenau ■ Tel.: +49 7804 49-0 ■ info@doll.eu ■ www.doll.eu



Entdecken Sie jetzt im neuen Video, wie Sie Ihre Arbeitsprozesse revolutionieren können.